

Das Bettgestell im puristischem, gradlinigem Design



Besonderheit:

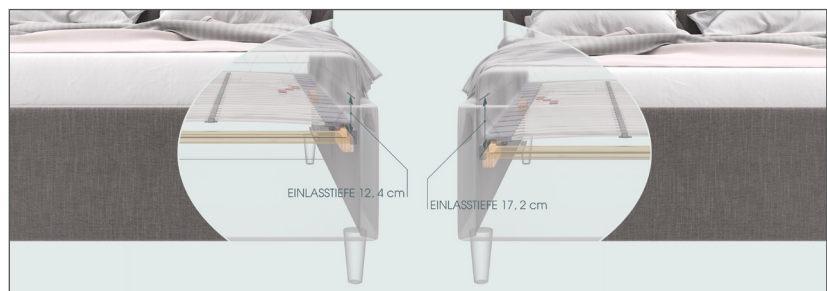
- ➔ hochwertige Polsterung
- ➔ Ecken des Polsterbettrahmens auf Gehrung gefertigt

Verfügbare Stoffe:

- ➔ verfügbar in 75 Stoffvarianten der Schlaraffia Stoffkollektion

Technische Infos:

- ➔ 3 durchgehend, gepolsterte Seitenpaneele
- ➔ Bettrahmenhöhe: 40cm
- ➔ Bettrahmentiefe: 4cm
- ➔ kompatibel mit bodenstehenden & schwebenden Schlaraffia Kopfteilen
 - Ausnahme: Kopfteil „Silence“ und „Casanova“ (Gentlemen/Reality)
- ➔ kombinierbar mit allen Schlaraffia Lattenrosten und Matratzen
- ➔ konfigurierbar mit 5 verschiedenen Fußvarianten:
 - Champagner Fuß 10 cm
 - Holzfuß gerade Eiche/Nussbaum 10/15 cm
 - Holzfuß schräg Eiche/Nussbaum 10/15 cm
 - Holzfuß eckig Eiche/Nussbaum 10/15 cm
 - Schwebeoptik 3 cm
- ➔ Auswahl von zwei Einlasstiefen für Lattenrost und Matratze für individuelle, komfortable Einstiegshöhe
 - oberes Level: 12,4 cm
 - unteres Level: 17,2 cm



Gesamtbreiten des Polsterbettrahmens:

Breite der Liegefläche	100cm	120cm	140cm	160cm	180cm	200cm
Gesamtbreite Bettrahmen	108cm	128cm	148cm	168cm	188cm	208cm

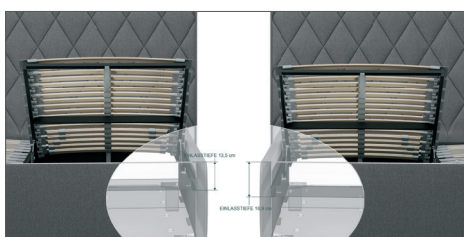
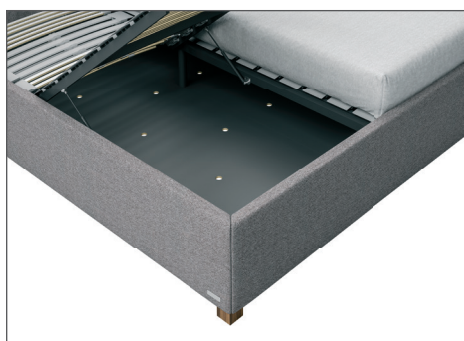
SCHLARAFFIA®

Guter Schlaf. Gutes Leben.

Bettrahmen mit Stauraum

Polsterbetten

Der Bettrahmen mit integrierter Schatzkammer



Besonderheit:

- ➔ Bettrahmen mit Stauraumfunktion
- ➔ hochwertige Polsterung
- ➔ Ecken des Polsterbettrahmens auf Gehrung gefertigt

Verfügbare Stoffe:

- ➔ verfügbar in 75 Stoffvarianten der Schlaraffia Stoffkollektion

Technische Infos:

- ➔ 3 durchgehend, gepolsterte Seitenpaneele & ein ungepolstertes Seitenpaneel (im Kopfbereich)
- ➔ Bettrahmenhöhe: 40cm, Bettrahmentiefe: 4cm
- ➔ Stauraumhöhe: ~24cm, max. Öffnung des Lattenrostes von 89cm
- ➔ Element Stauraum: Bodenplatte mit Durchlüftungslöchern versehen für Luftzirkulation
 - Belastbarkeit je Bodenplatte: 15kg – gleichmäßige Gewichtsverteilung der Gegenstände
- ➔ Lattenrost-Einbaurahmen werden mit Bettrahmen seitlich verschraubt
- ➔ konfigurierbar mit drei Schlaraffia Einbaurahmen
 - Classic 28 plus KF
 - Platin 28 plus KF
 - ComFEEL 40 plus KF
- ➔ kompatibel mit bodenstehenden & schwebenden Schlaraffia Kopfteilen
 - Ausnahme: Kopfteil „Silence“ und „Casanova“
- ➔ kombinierbar mit allen Schlaraffia Matratzen
- ➔ konfigurierbar mit 4 verschiedenen Fußvarianten:
 - Champagner Fuß 10 cm
 - Holzfuß gerade Eiche/Nussbaum 10/15 cm
 - Holzfuß schräg Eiche/Nussbaum 10/15 cm
 - Holzfuß eckig Eiche/Nussbaum 10/15 cm
 - Schwebeoptik 3 cm
- ➔ Auswahl von zwei Einlasstiefen für Lattenrost und Matratze für individuelle, komfortable Einstiegshöhe
 - oberes Level: 13,5cm / • unteres Level: 16,9cm

Gesamtbreiten des Polsterbettrahmens:

Breite der Liegefläche	100cm	120cm	140cm	160cm	180cm	200cm
Gesamtbreite Bettrahmen	108cm	128cm	148cm	168cm	188cm	208cm

SCHLARAFFIA®
Guter Schlaf. Gutes Leben.